

Magnetic Sensors Catalogue

سنسورهای بادران

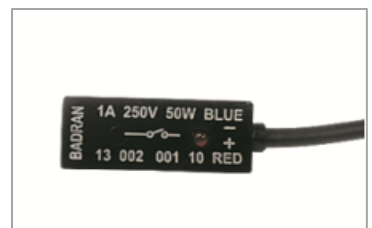
Badran (13.002.001.10)

AL-30RX-02-HT150 🔥

AL-37R/DF/S (NEW)

AL-36R/DF/N/P






AL-69AM ⚠️



جدول راهنمای انتخاب سنسور بر اساس مدل سیلندر
SELECTION CHART

#	Cylinder Type مدل سیلندر	Cylinder Form شکل سیلندر	Applicable Sensor سنسور مناسب	Applicable Brackets بست های مناسب
1	ACM, DVM Round cylinders سیلندره‌های مینیاتوری		AL-37	PBI
2	TNX TX cylinders سیلندره‌های استاندارد		AL-37	W/O Bracket بدون نیاز به بست
			AL-30RX-02-HT150	W/O Bracket بدون نیاز به بست
3	TRX, XJC Tie-rod cylinders سیلندره‌های میل اتصال دار		13.002.001.10 سنسور بادران 	13.002.021.20 Badran bracket براکت کوچک بادران
				13.002.121.20 Badran bracket براکت بزرگ بادران
			AL-37	PCC
4	NSK Compact cylinders سیلندر جمع و جور		AL-37	W/O Bracket بدون نیاز به بست
5	SH Compact cylinders سیلندر جمع و جور Ø125~200		13.002.001.10 سنسور بادران 	13.002.121.20 Badran bracket براکت بزرگ بادران
			AL-37	PCC
6	BDVU Compact cylinders سیلندر جمع و جور		AL-37	W/O Bracket بدون نیاز به بست
7	BCK Clamp cylinders سیلندر کلمپ		AL-69AM	PCD
				PBH clamp
8	MHC2 Grippers گریپر زاویه ای		AL-36	W/O Bracket بدون نیاز به بست
9	MH22 Grippers گریپر کشویی		AL-36	W/O Bracket بدون نیاز به بست

جدول راهنمای مشخصات سنسورها SENSOR INDEX

#	MODEL مدل	STYLE تصویر	TYPE نوع	VOLTAGE RANGE محدوده ولتاژ	OUTPUT RATING میزان خروجی	APPLICABLE CYLINDER کاربرد
1	Badran 13.002.001.10		Reed switch / N.O دوسیم	5~240V DC/AC	50W/ 1000mA Max	Tie-rod cylinders سیلندرهایی میل اتصال دار TRX & XJC
2	AL-37R		Reed Switch/ N.O دوسیم سرعت معمولی	5~120V DC/AC	10W/ 100mA Max	TX cylinders Tie-rod cylinders Compact cylinder Round cylinders سیلندرهایی استاندارد TNX - سیلندرهایی میل اتصال دار TRX & XJC - سیلندرهایی مینیاتوری و جمع و جور
	AL-37DF		2Wire Solid State/ N.O دوسیم سرعت بالا	10~28V DC	1.4W/ 50mA Max	
	AL-37S		3Wire Solid State/ N.O سه سیم سرعت بالا	5~30V DC	3W/ 100mA Max	
3	AL-30RX-02-HT150 		Reed Switch/ N.O Heat resistant up to 150° C دوسیم سرعت معمولی مقاوم در برابر حرارت تا ۱۵۰ درجه سانتیگراد	5~240V DC/AC	10W/ 100mA Max	TX cylinders Tie-rod cylinders - سیلندرهایی استاندارد TNX - سیلندرهایی میل اتصال دار (با بست)
4	AL-69AM 		Strong magnetic no polarity 2Wire Solid State/ N.O بدون قطب و مقاوم مغناطیسی دوسیم سرعت بالا	10~30V DC	3W/ 100mA Max	Clamp cylinders سیلندر کلمپ BCK
5	AL-36R		Reed Switch/ N.O دوسیم سرعت معمولی	5~240V DC/AC	10W/ 100mA Max	Grippers گریپر کشویی و زاویه ای MHZ, MHC
	AL-36DF		2Wire Solid State/ N.O دوسیم سرعت بالا	10~28V DC	1.4W/ 50mA Max	
	AL-36N/P		3Wire Solid State/ N.O سه سیم سرعت بالا	5~30V DC	6W Max 200mA Max	

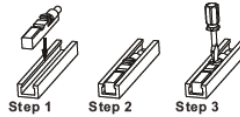
MAGNETIC SWITCHES : 13.002.001.10
سنسورهای مغناطیسی بادران


Specs	Model BADRAN دوسیم سرعت پایین	مدل مشخصات فنی
Switching Logic	SPST Normally Open	نوع اتصال
Sensor Type	Reed Switch	نوع سنسور
Operating Voltage	5~250V DC/AC	ولتاژ کارکرد
Switching Current	1 AMax.	شدت جریان
Switching Rating	50 W Max.	توان خروجی
Voltage Drop	3V Max.@100mA DC	افت ولتاژ
Indicator	Red LED	شاخص
Cable (2m)	Grey Oil Resistant PUR	کابل (2متر)
Sensitivity	85 Gauss	میزان حساسیت
Frequency	50 ~ 1000 Hz	فرکانس
Temperature	-30 ~ 65°C	دمای کارکرد
Classification	IP 67	استاندارد حفاظت از آب و غبار
Circuit & Connect Diagram		مدار
External Protect Circuit		مدار حفاظتی

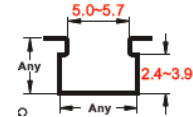
MAGNETIC SWITCHES – AL-37 Series

AL-37 سنسورهای مغناطیسی سری

NEW



Fixing Position
مراحل نصب سنسور



Groove Dimension
ابعاد داخلی شیار دربرگیرنده سنسور

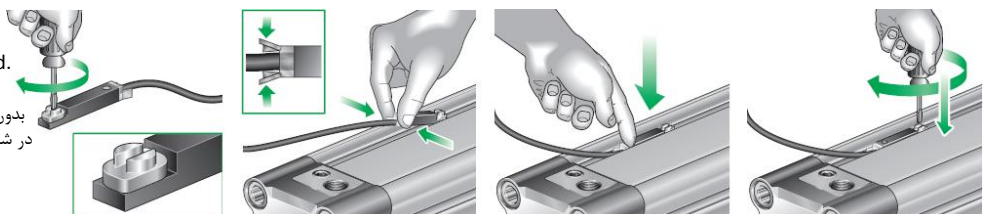
Model	AL-37R	AL-37DF	AL-37S	مدل
Specs	AL-37R دوسیم سرعت معمولی	AL-37DF دوسیم سرعت بالا	AL-37S سه سیم سرعت بالا	مشخصات فنی
Switching Logic	SPST Normally Open	Normally Open	Solid State, Normally Open	نوع اتصال
Sensor Type	Reed Switch	2 Wire Solid State	NPN/ PNP Automatic	نوع سنسور
Operating Voltage	5~120V DC/AC	10~28V DC	5~30V DC	ولتاژ کارکرد
Switching Current	100 mA Max.	50 mA Max.	100 mA Max.	شدت جریان
Switching Rating	10 W Max.	1.4 W Max.	3 W Max.	توان خروجی
Current Consumption	—	12(40) μ A Max.@24V	7.5 mA Max.@24V	جریان مصرفی
Voltage Drop	2.5V Max.@100mA DC	2.65V Max.@50mA DC	1 V Max.@200 mA DC	افت ولتاژ
Leakage Current	—	20(90) μ A Max.@28V	0.01 mA Max.	جریان نشتی
Indicator	Red LED	Red LED	Red LED	شاخص
Cable (1m)	Grey Oil Resistant PUR	Black Oil Resistant PUR	Black Oil Resistant PUR	کابل (۱ متر)
Sensitivity	35~45 Gauss	40~750 Gauss	40~750 Gauss	میزان حساسیت
Frequency	200 Hz	1000 Hz	5000 Hz	فرکانس
Temperature	-10 ~ 70°C	-10 ~ 70°C	-10 ~ 70°C	دمای کارکرد
Classification	IP 67	IP 67	IP 67	استاندارد حفاظت از آب و غبار
Dimension				ابعاد
Circuit & Connect Diagram				مدار
External Protect Circuit				مدار حفاظتی


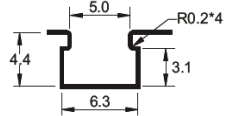
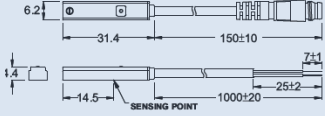
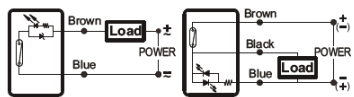
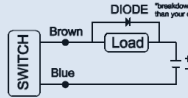
FIXING POSITION FOR TNX CYLINDERS

روش نصب سنسور روی سیلندرهایی سری TNX

Bracket or band is not required.

بدون نیاز به بست سنسور، به صورت مستقیم در شیار سیلندر قرار گرفته و با چرخاندن پیچ، به راحتی محکم می شود.

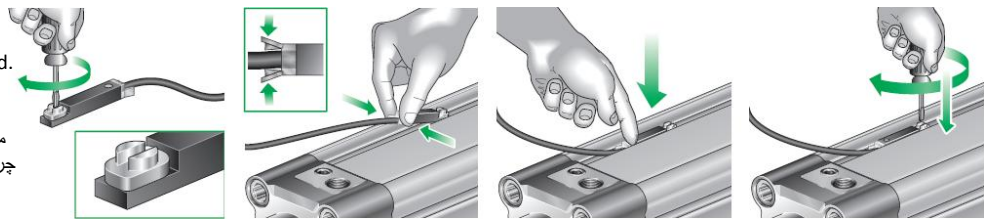



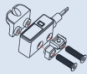







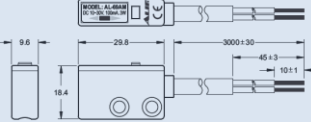
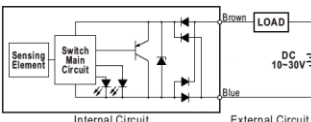
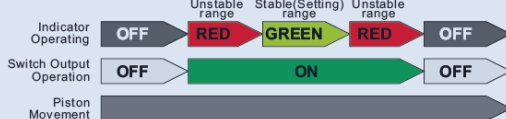
HEAT RESISTANT SWITCHES - AL-30RX - سنسورهای مغناطیسی نسوز سری		
		 <p>Groove Dimension ابعاد داخلی شیار دربرگیرنده سنسور</p>
Specs	Model AL-30RX-02-HT150 دوسیم مقاوم در برابر حرارت	مدل
Switching Logic	SPST Normally Open	مشخصات فنی
Sensor Type	2 Wire Reed Switch	نوع اتصال
Operating Voltage	5~240V DC/AC	نوع سنسور
Switching Current	100 mA Max.	ولتاژ کارکرد
Switching Rating	10 W Max.	شدت جریان
Voltage Drop	2.5V Max.@100mA DC	توان خروجی
Indicator	Red LED	افت ولتاژ
Cable (1m)	Grey Oil Resistant PUR	شاخص
Sensitivity	35~45 Gauss	کابل (۱ متر)
Frequency	200 Hz	میزان حساسیت
Temperature	-10 ~ 150°C	فرکانس
Classification	IP 67	دمای کارکرد
Dimension		استاندارد حفاظت از آب و غبار
Circuit & Connect Diagram		ابعاد
External Protect Circuit		مدار
		مدار حفاظتی

FIXING POSITION FOR TNX CYLINDERS روش نصب سنسور روی سیلندرهاى سری TNX

Bracket or band is not required.

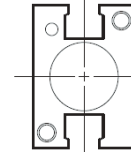
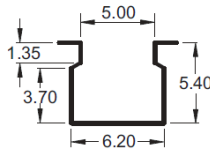
بدون نیاز به بست سنسور، به صورت مستقیم در شیار سیلندر قرار گرفته و با چرخاندن پیچ، به راحتی محکم می شود.



FEATURES	<h2 style="text-align: center;">AL-69AM</h2> <p style="text-align: center;">Strong Magnetic Field Resistant Sensor سنسور مغناطیسی مقاوم در برابر میدان مغناطیسی ناشی از جوشکاری</p> 		مشخصات فنی
Switching Logic	Solid State Output, Normally Open – خروجی الکترونیکی، حالت عادی باز		نوع اتصال
Sensor Type	Transistor/ Two Wire/ Non-Polarity – ترانزیستور / دوسیم / بدون قطب		نوع سنسور
Operating Voltage	10~30 V / DC		ولتاژ کارکرد
Switching Current	100 mA Max.		شدت جریان
Switching Rating	3 W Max.		توان خروجی
Magnetic Field Resistance	AC 17000 A		مقاومت مغناطیسی
Voltage Drop	4.3V Max. @ 100 mA DC		افت ولتاژ
Leakage Current	0.6 mA Max. @ 30 V DC		جریان نشتی
Indicator	Two Color LED (Red; Green) – دو چراغ LED قرمز:ناپایدار، سبز:پایدار		شاخص
Cable	3 m/ Oil, Burning, Bend Resistant/ PVC – ۳ متر / مقاوم در برابر روغن، اشتعال		کابل
Sensitivity	30 ~ 40 Gauss		میزان حساسیت
Switching frequency	8 Hz		فرکانس
Temperature Range	-10 ~ +70 °C		دمای محیط
Classification	IP 68 – ضد آب و ضد غبار		استاندارد
Protection Circuit	Power Non-Polarity; Surge Suppression – جلوگیری از نوسانات جریان و ولتاژ		مدار حفاظت
Burn Rate	UL94-V0		مقاوم در برابر اشتعال
Brackets	PBH Clamp Assemble on Cylinder With Band Mounting	  بست مدل PBH نصب روی بدنه سیلندر توسط کمربند	بست های نصب
	PCD Bracket Assemble on Cylinder With Rod Mounting	  بست مدل PCD نصب روی سیلندر توسط میل اتصال	
Connecting Cable	M8xF سوکت دنده M8 مادگی	  M8xM سوکت دنده M8 نری	کابل های سوکت
	M12xF سوکت دنده M12 مادگی	  M12xM سوکت دنده M12 نری	
Dimensions			ابعاد
Circuit			مدار
Switch Operation			کارکرد سویچ

MAGNETIC SWITCHES AL-36 Series

AL-36 سنسورهای مغناطیسی سری



Groove Dimension
ابعاد داخلی شیار
دربرگیرنده سنسور

Model	AL-36R	AL-36DF	AL-36N/P	مدل
Specs	دوسیم سرعت معمولی	دوسیم سرعت بالا	سه سیم سرعت بالا	مشخصات فنی
Switching Logic	SPST Normally Open	Normally Open	Solid State, Normally Open	نوع اتصال
Sensor Type	Reed Switch	2 Wire Solid State	NPN/ PNP Automatic	نوع سنسور
Operating Voltage	5~240V DC/AC	10~28V DC	5~30V DC	ولتاژ کارکرد
Switching Current	100 mA Max.	50 mA Max.	200 mA Max.	شدت جریان
Switching Rating	10 W Max.	1.4 W Max.	6 W Max.	توان خروجی
Current Consumption	—	12(40) μ A Max.@24V	16/17 mA Max.@24V	جریان مصرفی
Voltage Drop	2.5V Max.@100mA DC	2.65V Max.@50mA DC	0.5 V Max.@200 mA DC	افت ولتاژ
Leakage Current	—	20(90) μ A Max.@28V	0.01 mA Max.	جریان نشتی
Indicator	Red LED	Red LED	Red/Green LED	شاخص
Cable (1m)	2C, Oil Resistant PVC	2C, Oil Resistant PVC	2C, Oil Resistant PVC	کابل (1 متر)
Sensitivity	35~45 Gauss	25~750 Gauss	35~45 Gauss	میزان حساسیت
Frequency	200 Hz	1000 Hz	1000 Hz	فرکانس
Temperature	-10 ~ 70°C	-10 ~ 70°C	-10 ~ 70°C	دمای کارکرد
Classification	IP 67	IP 67	IP 67	استاندارد حفاظت از آب و غبار
Dimension				ابعاد
Circuit & Connect Diagram				مدار
External Protect Circuit				مدار حفاظتی



New Ideas for Automation



Head office
No.105, Forsate Shirazi St.,
North Eskandari St., Tehran,
1419794761 Iran
Tel: (+9821) 66 92 21 70
Fax: (+9821) 66 92 90 04

Factory
No.143, 3rd Yass St.,
Hashtgerd Industrial City,
Alborz Province, Iran
Tel: (+9826) 44 22 33 20
Fax: (+9826) 44 22 52 78

کارخانه

استان البرز، شهرک صنعتی
هشتگرد، فاز 1، پاس 3
تلفن: 026 - 44 22 33 20
دورنما: 026 - 44 22 52 78

دفتر مرکزی

تهران، خیابان اسکندری شمالی،
خیابان فرصت شیرازی، شماره
105
کد پستی: 1419794761
تلفن: 021 - 66 92 21 70
دورنما: 021 - 66 92 90 04