

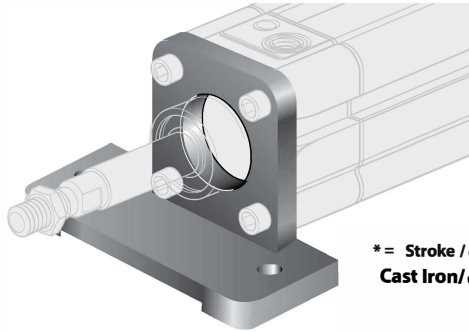
FIXING ACCESSORIES

ملحقات نصب سیلندرهای سری TRX , TNX

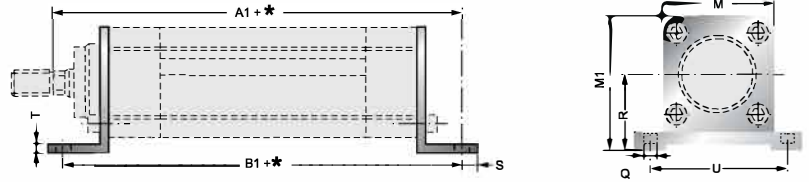
XP/..

FOOT MOUNTING

نشی اتصال جلو و عقب



* = Stroke / طول حرکت
چدن / Cast Iron

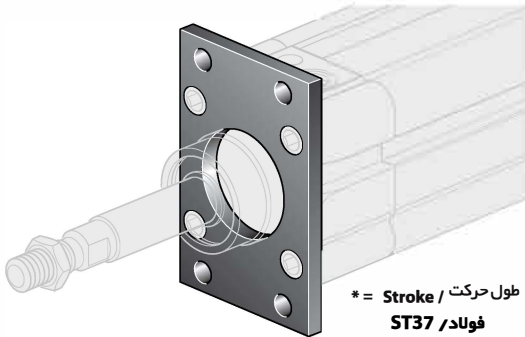


کد Code	M1	U	T	S	R	Q	M	B1	A1	قطر Bore Ø
XP/32	61	65	10	17	36	7	45	130	135.5	32
XP/40	67	72	10	17	39	7	54	144	153	40
XP/50	80.5	90	12	23	47	9	64	150	165	50
XP/63	90.5	110	12	23	52	9	75	165	180	63
XP/80	112	126	16	27	65	12	93	184	202	80
XP/100	133	148	16	27	75	12	110	194	217	100
XP/125	161	180	20	35	90	13	140	224	257	125

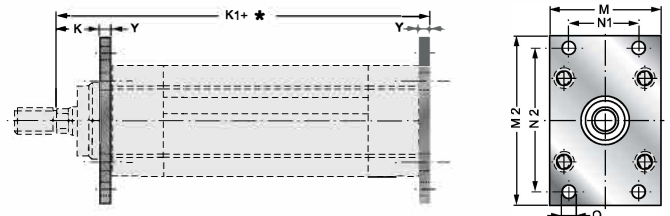
XFL/..

FLANGE MOUNTING

فلنج جلو و عقب



* = Stroke / طول حرکت
فولاد / ST37

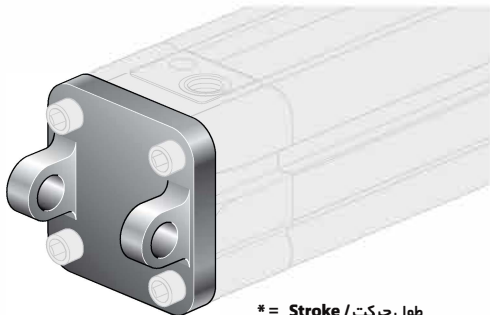


کد Code	Y	Q	N2	N1	M2	M	K1	K	قطر Bore Ø
XFL/32	10	7	64	32	80	45	127.5	13.5	32
XFL/40	10	9	72	36	90	52	145	20	40
XFL/50	12	9	90	45	110	65	155	25	50
XFL/63	12	12	100	50	120	75	170	25	63
XFL/80	16	12	126	63	150	95	190	30	80
XFL/100	16	14	150	75	170	115	205	35	100
XFL/125	20	16	180	90	205	140	245	45	125

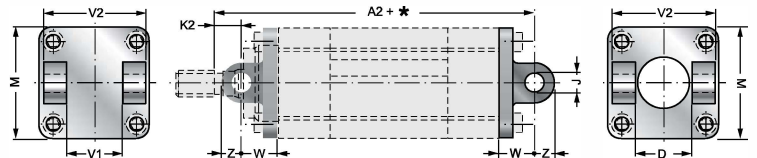
XCF ./..

CLEVIS (FEMALE) MOUNTING

لولای مادگی اتصال عقب



* = Stroke / طول حرکت

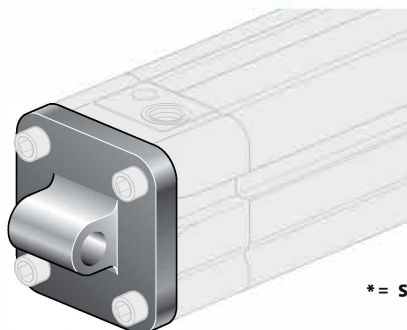


کد Code	Z	W	V2	V1	M	ØJ	A2	قطر Bore Ø
XCF/32	10.5	22	45	26	45	10	139.5	32
XCF/40	12.5	25	52	28	52	12	160	40
XCF/50	12	27	60	32	64.3	12	170	50
XCF/63	16	32	70	40	75.5	16	190	63
XCF/80	16	36	90	50	93.4	16	210	80
XCF/100	21	41	110	60	111.5	20	230	100
XCF/125	25	50	130	70	134	28	275	125

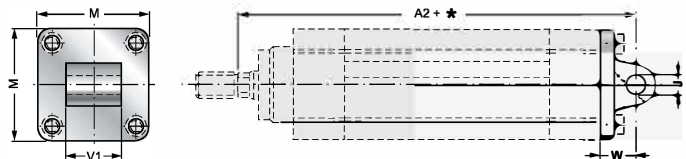
XCM ./..

CLEVIS (MALE) MOUNTING

لولای نصب نری



* = Stroke / طول حرکت



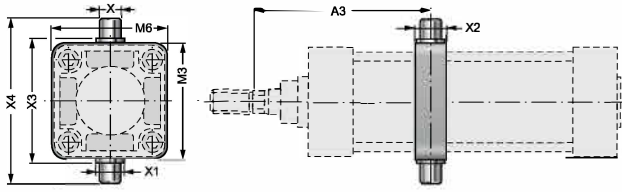
کد Code	W	V1	M	ØJ	A2	قطر Bore Ø
XCM/32	22	25.5	45	10	139.5	32
XCM/40	25	27.5	52	12	160	40
XCM/50	27	31.5	64.3	12	170	50
XCM/63	32	39.5	75.5	16	190	63
XCM/80	36	49.5	93.4	16	210	80
XCM/100	41	59.5	111.5	20	230	100
XCM/125	50	70	134	28	275	125

FIXING ACCESSORIES

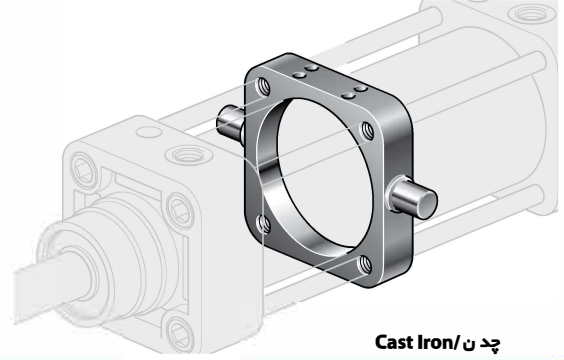
ملحقات نصب سیلندر های سری TRX , TNX

TIE ROD TRUNNION MOUNTING کمر بند لولایی

XCIR/..



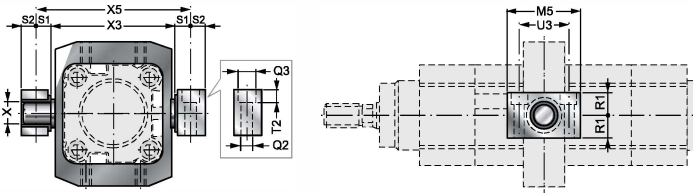
Code کد	X4	X3	X2	X1	X	M6	M3	قطر Bore
SU-CI/32	74	50	15	15	12	46	46	32
SU-CI/40	95	63	20	20	16	58	58	40
SU-CI/50	107	75	20	20	16	68	68	50
SU-CI/63	130	90	25	25	20	84	84	63
SU-CI/80	150	110	25	25	20	102	102	80
SU-CI/100	182	132	30	30	25	124	124	100
SU-CI/125	210	160	30	30	25	152	152	125



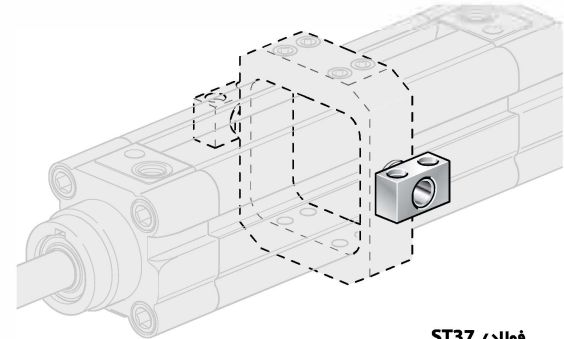
چدن / Cast Iron

TIE ROD TRUNNION MOUNTING گوشواره کمر بند

SU-CI/..



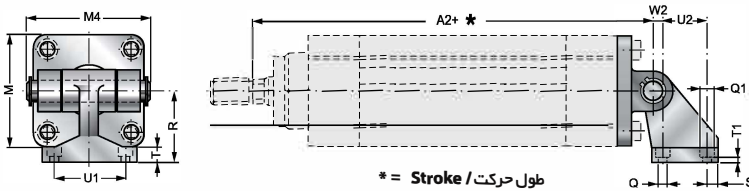
Code کد	X5	X3	U3	ØX	X3	X5	Code کد
XCIR/32	71	50	12	32	16	46	XCIR/32
XCIR/40	87	63	16	40	16	55	XCIR/40
XCIR/50	101	75	16	50	16	65	XCIR/50
XCIR/63	116	90	20	63	16	84	XCIR/63
XCIR/80	138	110	20	80	16	102	XCIR/80
XCIR/100	165	132	25	100	25	124	XCIR/100
XCIR/125	192	160	25	125	25	152	XCIR/125



فولاد / ST37

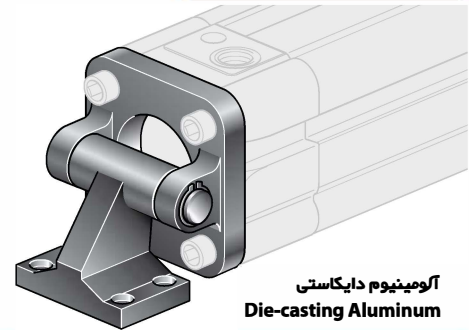
REAR HINGE HORIZONTAL MOUNTING لولای افقی سکودار ته سیلندر

XAS/..



* = Stroke / طول حرکت

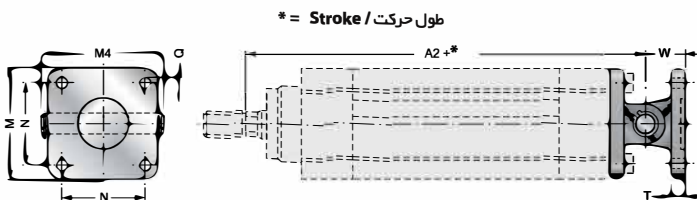
Code کد	U2	W2	U2	Q1	T1	S	Q	T	U1	U2	W2	Code کد
XAS/32	18	3	18	3	6.4	8	6.4	38	18	3	139.5	XAS/32
XAS/40	22	2	22	2	8.4	10	8.4	41	22	2	160	XAS/40
XAS/50	30	3	30	3	10.4	12	10.4	50	30	3	170	XAS/50
XAS/63	35	2	35	2	12.4	14	12.4	52	35	2	190	XAS/63
XAS/80	40	7	40	7	14.5	17	14.5	66	40	7	210	XAS/80
XAS/100	50	5	50	5	17.5	20	17.5	76	50	5	230	XAS/100
XAS/125	60	10	60	10	20	22	20	94	60	10	271	XAS/125



آلومینیوم دایکاستی
Die-casting Aluminum

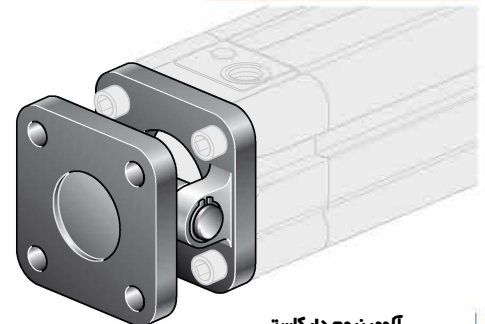
REAR HINGE VERTICAL MOUNTING لولای عمودی ته سیلندر

XANL/..



* = Stroke / طول حرکت

Code کد	T	W	ØQ	N	M4	M	A2	قطر Bore
XANL/32	9	22	6.5	32.5	53	45	139.5	32
XANL/40	9	25	6.5	38	57	52	160	40
XANL/50	11	27	8.5	46.5	67	64.3	170	50
XANL/63	11	32	8.5	56.5	77	74.5	190	63
XANL/80	14	36	9.5	72	97	93.4	210	80
XANL/100	16	41	11	89	115	115	230	100
XANL/125	20	50	13	110	140	134	275	125



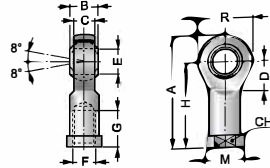
آلومینیوم دایکاستی
Die-casting Aluminum

FIXING ACCESSORIES

ملحقات نصب سیلندرهاى سرى TRX , TNX

SNS/..

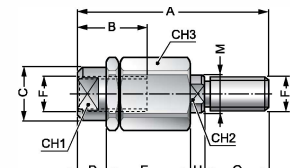
ROD EYE MOUNTING
غرغرى چشمى شفت



Bore قطر	A	B	C	CH	D	ØE	ØF	G	H	ØM	R	Code كد
32	56.5	14	10	17	14	10	M10x1.2	17	43	19	26	SNS/32
40	65.3	16	12	19	16	12	M12x1.2	19	50	22	30	SNS/40
50	84	21	15	24	18	16	M16x1.5	24	65	27	37.8	SNS/50
63	84	21	15	24	18	16	M16x1.5	24	65	27	37.8	SNS/63
80	100	25	18	30	20	20	M20x1.5	30	77	34	46.5	SNS/80
100	100	25	18	30	20	20	M20x1.5	30	77	34	46.5	SNS/100
125	146.5	22	19	41	37	30	M27x2	41	110	50	73	SNS/125

SAS/..

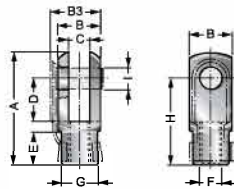
FLOATING JOINT TYPE "S"
غرغرى سرشفت



Bore قطر	A	B	C	CH1	CH2	CH3	D	ØE	ØF	G	H	ØM	Code كد
32	58.3	13.1	17	17	10	26	14	21	M10x1.2	22	7.3	12	SAS/32
40	58	13	17	17	12	28	16	20	M12x1.2	21	9.4	13.9	SAS/40
50	90.5	23.5	27	27	17	45	18	36	M16x1.5	27	13.4	20	SAS/50
63	90.5	23.5	27	27	17	45	18	36	M16x1.5	27	13.4	20	SAS/63
80	102.6	28	32	32	22	53	20	41	M20x1.5	32	13.6	24	SAS/80
100	103	28	32	32	22	53	20	41	M20x1.5	32	13.5	24	SAS/100

FS..x..

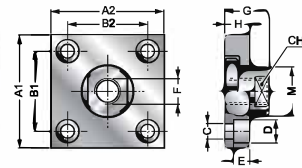
CLEVIS (ROD) MOUNTING
دوشاخه سرشفت



Bore قطر	A	B	C	D	E	ØF	ØG	H	ØI	Code كد
32	52	20	10	15	15	M10x1.2	18	40	10	FS/10x1.25
40	62	24	12	18	18	M12x1.2	20	48	12	FS/12x1.25
50	83	32	16	21	24	M16x1.5	26	64	16	FS/16x1.25
63	83	32	16	21	24	M16x1.5	26	64	16	FS/16x1.25
80	105	40	20	30	30	M20x1.5	32	80	20	FS/20x1.25
100	105	40	20	30	30	M20x1.5	32	80	20	FS/20x1.25
125	148	55	30	40	38	M27x2	48	110	30	FS/27x2

SAF/..

FLOATING JOINT TYPE "F"
غرغرى تخت سرشفت



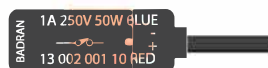
Bore قطر	A1	A2	B1	B2	ØC	ØD	ØF	E	G	H	M	CH	Code كد
32	60	37	36	23	6.6	11	M10x1.	7	24	15	20	17	SAF/32
40	60	56	42	38	9	15	M12x1.	9	30	20	25	19	SAF/40
50	80	80	58	58	11	18	M16x1.	11	32	20	30	24	SAF/50
63	80	80	58	58	11	18	M16x1.	11	32	20	30	24	SAF/63
80	90	90	65	65	14	20	M20x1.	13	35	20	40	36	SAF/80
100	90	90	65	65	14	20	M20x1.	13	35	20	40	36	SAF/100
125	90	90	65	65	14	20	M27x2	13	35	20	40	36	SAF/125

FIXING MAGNETIC SWITCHES FOR TX CYLINDERS

سنسورهای مغناطیسی و بست های نصب سیلندرهاى ميل اتصال دار TX

13.002.001.10

MAGNETIC SWITCHES
سنسور مغناطیسی و بست نصب



ولتاژ	جریان	توان	نوع اتصال	افت ولتاژ	کابل
5...250 V	1 A	50 W	N.O.	3 V	2 m

AL - 39

MAGNETIC SWITCHES
سنسور مغناطیسی و بست نصب



AL-39R, AL-39DF, AL-39S
For magnetic switches features see page 07
جهت مشاهده مشخصات فنی سنسورها به صفحه ۷ رجوع شود.

13.002.021.20 BRACKET

بست نصب سنسور روی سیلندرهاى قطر 32~125



PCC BRACKET



ATTENTION!
Do not over tighten!
Damage to the switch
and/or cylinder may occur.

13.002.121.20 BRACKET

بست نصب سنسور روی سیلندرهاى قطر 50~250



بست نصب سنسور AL-39 روی سیلندرهاى ميل اتصال دار

AL-30RX-02-HT150

HEAT RESISTANCE MAGNETIC SWITCHES
سنسور مغناطیسی مقاوم در برابر حرارت (تا ۱۵۰ درجه سانتیگراد)

ولتاژ	جریان	توان	نوع اتصال	تعداد سیم	نوع سنسور
10...28 V DC	50 mA max	1.4 W	N.O.	2	Solid State (سرعت بالا)

PCC BRACKET



13.002.121.20 BRACKET



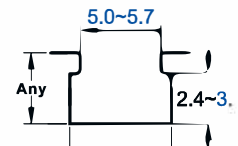
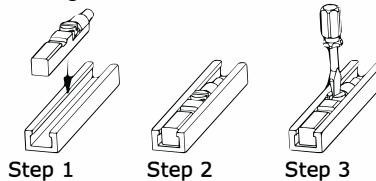
MAGNETIC SWITCHES – AL-39 Series

سنسورهای مغناطیسی سری AL-39



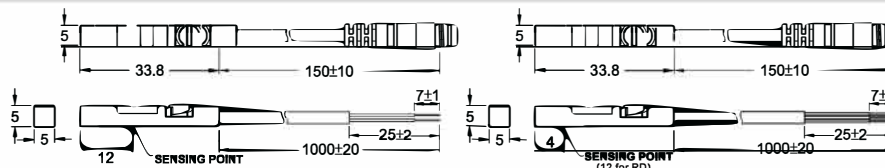
Fixing Position

مراحل نصب سنسور



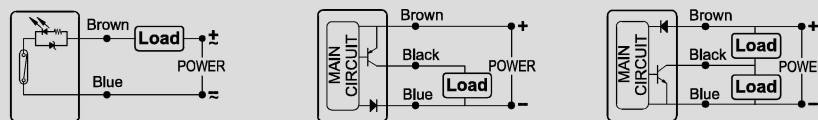
Specs Model	AL-39R دو سیم سرعت پایین	AL-39DF دو سیم سرعت بالا	AL-39S سه سیم سرعت بالا	مشخصات فنی مدل
Switching Logic	SPST Normally Open	Normally Open	Solid State, Normally Open	نوع اتصال
Sensor Type	Reed Switch	2 Wire Solid State	NPN/ PNP Automatic	نوع سنسور
Operating Voltage	5~240V DC/AC	10~28V DC	5~30V DC	ولتاژ کارکرد
Switching Current	100 mA Max.	50 mA Max.	100 mA Max.	شدت جریان
Switching Rating	10 W Max.	1.4 W Max.	3.5 W Max.	توان خروجی
Current Consumption	—	12(40) μ A Max.@24V	7.5 mA Max.@24V	جریان مصرفی
Voltage Drop	2.5V Max.@100mA DC	2.65V Max.@50mA DC	1 V Max.@200 mA DC	افت ولتاژ
Leakage Current	—	20(90) μ A Max.@28V	0.01 mA Max.	جریان نشتی
Indicator	Red LED	Red LED	Red LED	شاخص
Cable (1m)	Grey Oil Resistant PUR	Black Oil Resistant PUR	Black Oil Resistant PUR	کابل (۱ متر)
Sensitivity	35~45 Gauss	40~750 Gauss	40~750 Gauss	میزان حساسیت
Frequency	200 Hz	1000 Hz	5000 Hz	فرکانس
Temperature	-10 ~ 70°C	-10 ~ 70°C	-10 ~ 70°C	دمای کارکرد
Classification	IP 67	IP 67	IP 67	استاندارد حفاظت از آب و غبار

Dimension



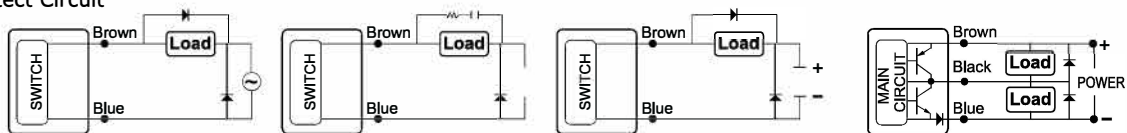
ابعاد

Circuit & Connect Diagram



مدار

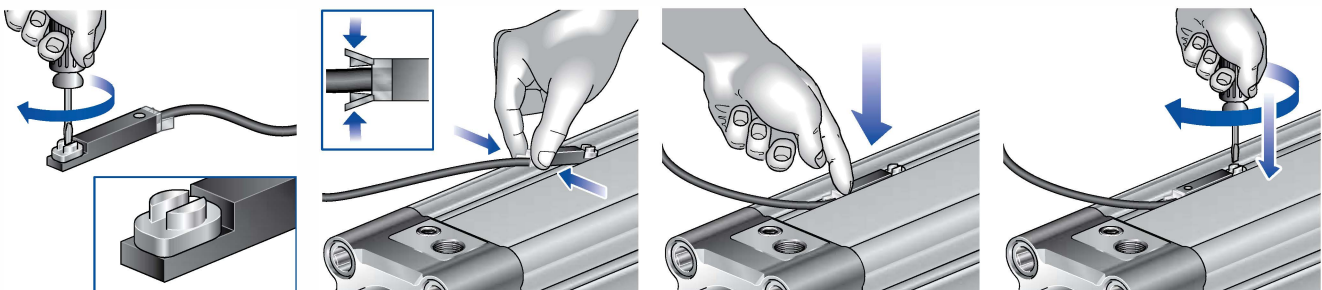
External Protect Circuit



مدار حفاظتی

FIXING POSITION FOR TNX CYLINDERS

روش نصب سنسور روی سیلندرهای سری TRX , TNX



Bracket or band is not required.

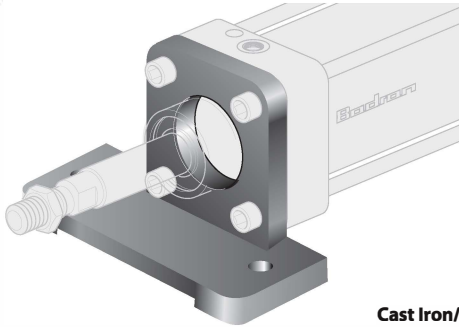
بدون نیاز به بست سنسور، به صورت مستقیم در شیار سیلندر قرار گرفته و با چرخاندن پیچ، به راحتی محکم می شود.

FIXING ACCESSORIES

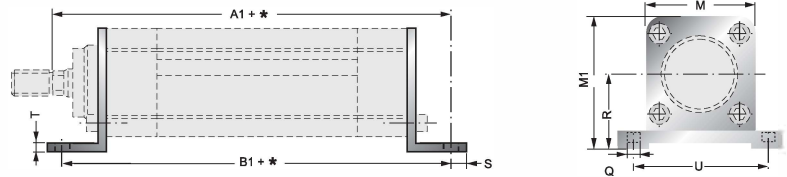
ملحقات نصب سیلندرهای سری XJC

XP/..

FOOT MOUNTING نشی اتصال جلو و عقب



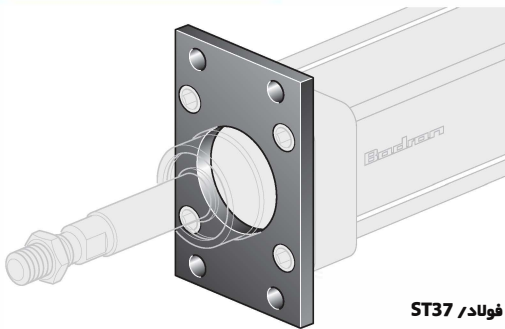
چدن / Cast Iron



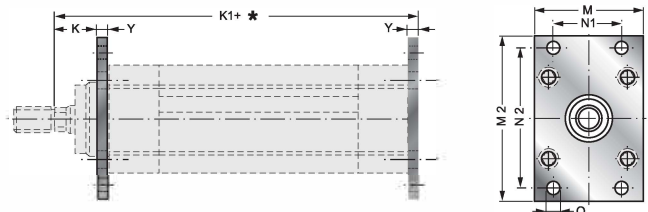
قطر Ø	A1	B1	M	Q	R	S	T	U	M1	کد Code
125	257	224	140	14	90	35	18	180	161	XP/125
160	300	260	180	18	110	40	22	230	201	XP/165
200	315	260	217	18	133	40	22	270	243	XP/200
250	355	300	280	22	170	50	24	320	310	XP/250
320	425	390	350	35	185	40	25	200	360	XP/320

XFL/..

FLANGE MOUNTING فلنج جلو و عقب



فولاد / ST37

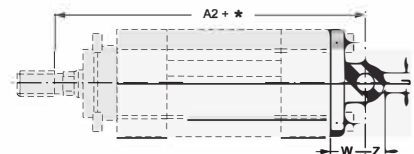
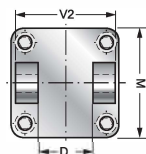
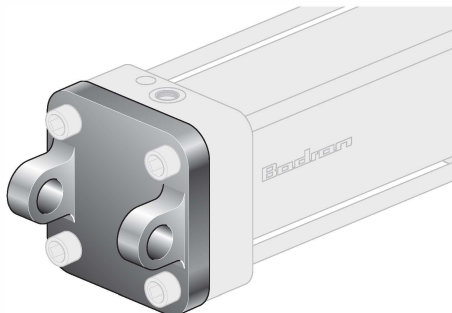


قطر Ø	K	K1	M	M2	N1	N2	ØQ	Y	کد Code
125	45	245	140	205	90	180	16	20	XFL/125
160	60	280	180	260	115	230	18	20	XFL/165
200	70	300	220	300	135	270	22	25	XFL/200
250	75	335	270	390	165	330	26	30	XFL/250
320	85	375	350	470	200	400	33	35	XFL/320

XCF ./..

CLEVIS (FEMALE) MOUNTING لولای مادگی اتصال عقب

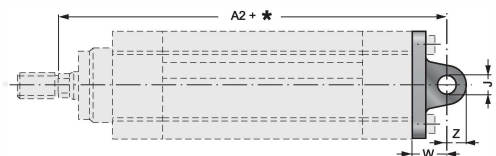
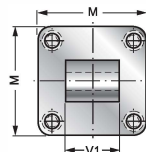
* = Stroke / طول حرکت



قطر Ø	A2	ØJ	M	D	V2	W	Z	کد Code
125	271	25	140	70	130	46	25	XCF/125
160	315	30	178	90	170	55	30	XCF/165
200	330	30	217	90	170	55	30	XCF/200
250	375	45	280	110	200	70	40	XCF/250
320	420	45	346	120	220	80	45	XCF/320

XCM ./..

CLEVIS (MALE) MOUNTING لولای نر نصب نری



قطر Ø	A2	ØJ	M	V1	W	Z	کد Code
125	271	25	140	70	46	25	XCM/125
160	315	30	178	90	55	30	XCM/165
200	330	30	217	90	55	30	XCM/200
250	375	45	280	110	70	40	XCM/250
320	420	45	346	120	80	45	XCM/320

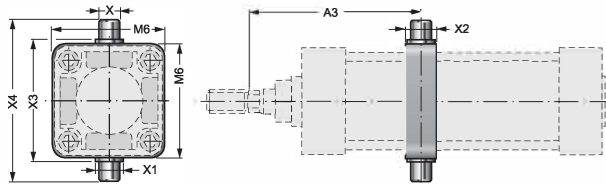
FIXING ACCESSORIES

ملحقات نصب سیلندرهای سری XJC

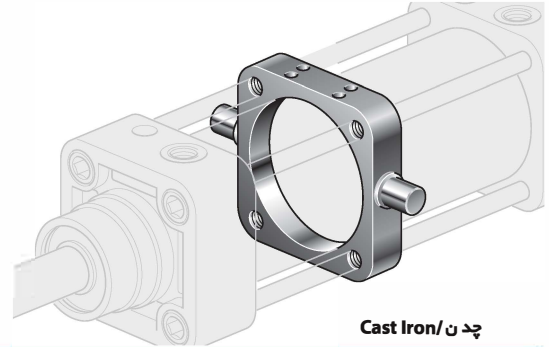
TIE ROD TRUNNION MOUNTING

XCIR/..

کمر بند لولایی



قطر Ø	M6	X	X1	X2	X3	X4	A3Max	A3Min	Code کد
125	152	25	30	30	160	210	164.8+*	125.2	XCIR/125
160	190	32	40	40	200	264	190+*	150	XCIR/165
200	240	32	40	40	250	314	205+*	165	XCIR/200
250	298.5	40	55	70	304.5	393.5	210+*	200	XCIR/250
320	396	50	70	70	400	500	240+*	220	XCIR/320

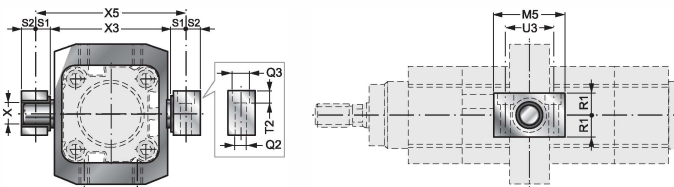


چدن / Cast Iron

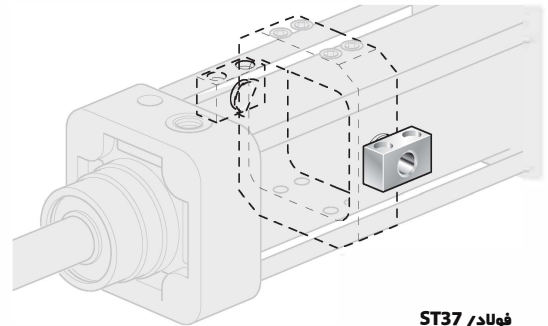
TIE ROD TRUNNION MOUNTING

SU-CI/..

گوشواره کمر بند



قطر Ø	M5	Q2	Q3	R1	S1	S2	T2	U3	ØX	X3	X5	Code کد
125	75	13	20	25	16	14.5	13	50	25	160	192	SU-CI/125
160	92	17	26	30	22.5	22.5	17	60	32	200	245	SU-CI/165
200	92	18	26	30	22.5	22.5	17	60	32	250	295	SU-CI/200
250	140	22	33	35	22.75	22.75	21.5	90	40	304.5	350	SU-CI/250
320	150	26	40	40	27.5	27.5	21.5	100	50	400	455	SU-CI/320

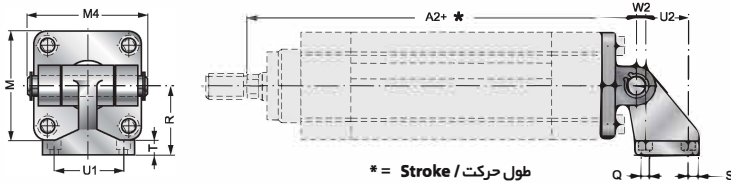


فولاد / ST37

REAR HINGE HORIZONTAL MOUNTING

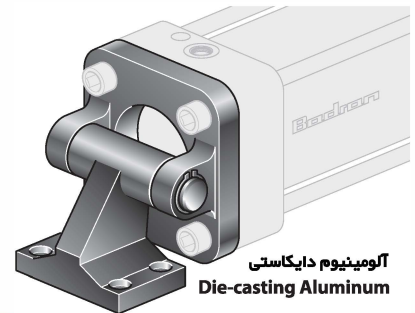
XAS/..

لولای افقی سگودار ته سیلندر



* = Stroke / طول حرکت

قطر Ø	A2	M	M4	ØQ	R	S	T	U1	U2	W2	Code کد
125	271	140	140	14	90	15	20	94	60	10	XAS/125
160	315	178	183	18	140	22	20	63	110	50	XAS/165
200	330	217	183	18	140	22	20	63	110	50	XAS/200
250	375	280	215	22	160	25	35	150	110	18	XAS/250
320	420	346	233	26	200	32	40	170	122	28	XAS/320

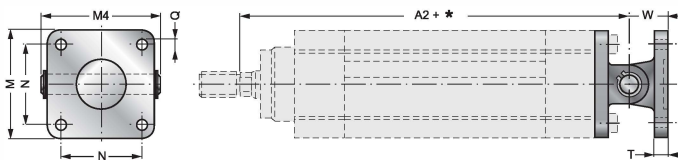


آلومینیوم دایکاستی
Die-casting Aluminum

REAR HINGE VERTICAL MOUNTING

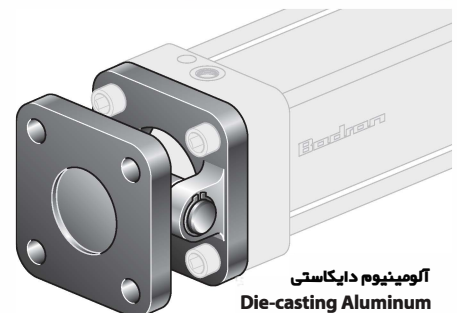
XANL/..

لولای عمودی ته سیلندر



* = Stroke / طول حرکت

قطر Ø	A2	M	M4	N	ØQ	T	W	Code کد
125	275	134	140	110	13	20	50	XANL/125
160	315	180	183	140	18	20	55	XANL/165
200	335	220	183	175	18	25	60	XANL/200
250	375	280	215	220	21	25	70	XANL/250
320	420	346	233	270	25	28	80	XANL/320



آلومینیوم دایکاستی
Die-casting Aluminum

FIXING ACCESSORIES ملحقات نصب سیلندرهاي سری XJC

SNS/.. ROD EYE MOUNTING غرفري چشمي شفت

قطر Ø	A	B	C	CH	D	E	ØF	G	H	ØM	R	Code
125	146.5	22	19	41	37	30	M27x2	41	110	50	73	SNS/125
160	166	25	21	50	42	35	M36x2	50	125	58	82	SNS/160
200	166	25	21	50	42	35	M36x2	50	125	58	82	SNS/200
250	196	32	27	62	52	45	M42x2	62	145	70	102	SNS/250
320	216	35	30	68	59	50	M48x2	68	160	75	112	SNS/320

DM..x.. ROD NUT مهره سر شفت

قطر Ø	CHD	SD	F	Code
125	41	15	M27x2	DM27x2
160	55	24	M36x2	DM36x2
200	55	24	M36x2	DM36x2
250	65	24	M42x2	DM42x2
320	70	24	M48x2	DM48x2

FS..x.. CLEVIS (ROD) MOUNTING دوشاخه سر شفت

قطر Ø	A	B	C	D	E	ØF	ØG	H	ØI	J	Code
125	148	55	30	40	38	M27x2	48	110	30	67	FS/27x2
160	188	70	36	72	40	M36x2	58	144	35	86	FS/36x2
200	188	70	36	72	40	M36x2	58	144	35	86	FS/36x2
250	236	80	40	64	50	M42x2	70	168	40	100	FS/42x2
320	277	96	50	71	60	M48x2	85	192	50	121	FS/48x2

SAF/.. FLOATING JOINT TYPE "F" غرفري تخت سر شفت

قطر Ø	A1	B1	ØC	ØD	ØF	E	G	H	M	CH	Code
125	90	65	14	20	M22x2	13	35	20	40	36	SAF/125
160	125	90	18	26	M36x2	17	54.8	30	60	50	SAF/160
200	125	90	18	26	M36x2	17	54.8	30	60	50	SAF/200

FIXING MAGNETIC SWITCHES FOR XJC CYLINDERS

13.002.001.1 MAGNETIC SWITCHES سنسور مغناطیسی و بست نصب

ولتاژ	جریان	توان	نوع اتصال	افت ولتاژ	کابل
5...250 V	1 A	50 W	N.O.	3 V	2 m

XJC سنسورهای مغناطیسی و بست های نصب سیلندرهاي میل اتصال دار

AL - 39 MAGNETIC SWITCHES سنسور مغناطیسی و بست نصب

AL-39R, AL-39DF, AL-39S
For magnetic switches features see page 07
جهت مشاهده مشخصات فنی سنسورها به صفحه ۷ رجوع شود.

13.002.021.20 BRACKET بست نصب سنسور روی سیلندرهاي قطر Ø32~Ø125

PCC BRACKET

13.002.121.20 BRACKET بست نصب سنسور روی سیلندرهاي قطر Ø50~Ø250

بست نصب سنسور AL-39 روی سیلندرهاي میل اتصال دار

AL-30RX-02-HT150 HEAT RESISTANCE MAGNETIC SWITCHES سنسور مغناطیسی مقاوم در برابر حرارت (تا ۱۵۰ درجه سانتیگراد)

ولتاژ	جریان	توان	نوع اتصال	تعداد سیم	نوع سنسور
10...28 V DC	50 mA max	1.4 W	N.O.	2	Solid State (پای)

PCC BRACKET

13.002.121.20 BRACKET